



**Иван Яковлевич Кривощёков
(1854–1916)**

Условное название: Дарственная коллекция Ивана Яковлевича Кривощёкова

Сведения о владельце (дарителе): Иван Яковлевич Кривощёков — географ, картограф, краевед Пермской губернии, действительный член Русского географического общества (1908), почетный член УОЛЕ (1910).

Выходец из семьи коми-пермяков, крепостных графини Н. П. Строгановой. Окончил Московскую земледельческую школу (1872). В течение 25 лет лесничий Пермского имения Строгановых. Состоял на общественных началах библиотекарем в Пермском научно-промышленном музее и ПУАК.

Главным делом жизни И. Я. Кривошекова было составление географических карт Пермской губернии. Ему принадлежит составление карт Соликамского (1895), Пермского (1909), Чердынского (1915-1916) и других уездов.

Особый интерес представляет «Карта Пермской губернии» (1887), над которой И. Я. Кривошеков трудился около 10 лет. Это первая подробная карта губернии, составленная в соответствии с научно-практическими требованиями того времени. В 1887 г. карта была удостоена бронзовой медали на Сибирско-Уральской научно-промышленной выставке в г. Екатеринбурге. Второе издание карты в 1913 г. получило серебряную медаль имени П. П. Семенова-Тян-Шанского.



В последние годы жизни он принимал активное участие в работе Пермского научно-промышленного музея, губернской учёной архивной комиссии, церковно-археологического общества. Современники отмечали его выдающуюся роль в открытии в Перми университета.

Иван Яковлевич Кривощёков скончался 16 сентября 1916 г., не дожив до открытия университета считанные дни. Вдова ученого передала его научный архив Пермскому университету, в организации которого И. Я. Кривощёков принимал деятельное участие.

Как пишут исследователи: *«Он вошёл в историю Пермского края как горячий патриот своей малой родины, учёный-краевед, общественный деятель и человек передовых взглядов».*

Объем коллекции: 65 экз.

Тематика (основная): географические карты Пермской губернии

Хронологические границы: 1895-1913 гг.

Виды изданий: карты.

Языковая характеристика: на русском языке.

Дополнительные сведения о коллекции: в [дарственную коллекцию] входят только те книги, на которых имеются автографы, владельческие (авторские) и/или дарственные надписи или печати и/или штампы.

Местонахождение: Научная библиотека пермского государственного национального исследовательского университета (Отдел основного книгохранения, Фонд редкой книги) **см.:**

[Электронный каталог НБ ПГНИУ](#) (Область поиска «Автор»: **КРИВОЩЕКОВ, ИВАН ЯКОВЛЕВИЧ (РУССКИЙ КАРТОГРАФ ; 1854-1916)**)

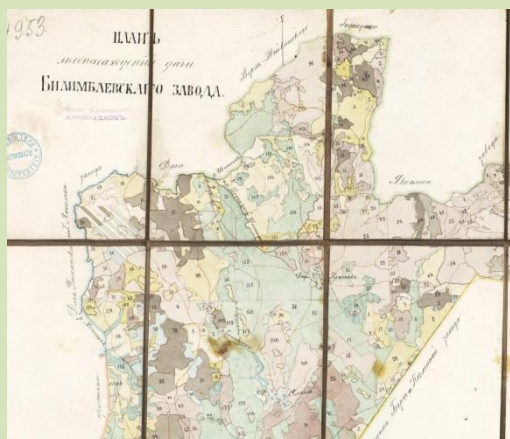
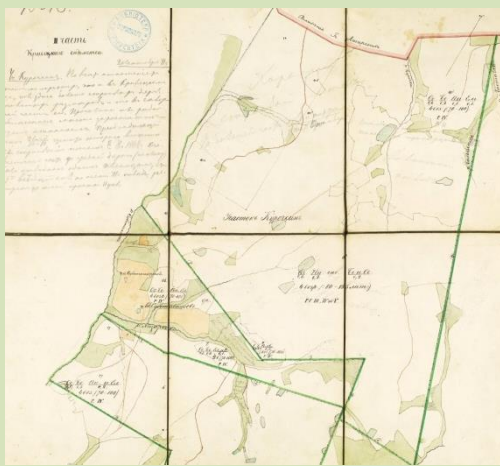
Описание изданий и пометки владельца коллекции

См. полные тексты изданий коллекции И. Я. Кривошекова в электронной библиотеке Elis Пермского университета:

1.

Картографическая коллекция И. Я. Кривошекова

<https://elis.psu.ru/node/228384>



2.

Иллюстрированный путеводитель по реке Каме и по р. Вишере с Колвой

<https://elis.psu.ru/node/355304>

